

ART ET HISTOIRE A DIGNE & BARCELONNETTE

Jour 1 : jeudi 28 septembre 2023

Rendez-vous à Aix en Provence, bd du Roi René à 8h15 et départ en autocar grand tourisme en direction de Barcelonnette.

Arrivée pour le **déjeuner au restaurant**.

En route pour la découverte de Barcelonnette et des riches villas construites par les habitants partis faire fortune au Mexique dans le domaine du textile. De retour au pays, ils se firent construire des maisons à l'architecture éclectique mêlant art-déco, art nouveau hérité des émigrants bâtisseurs.

L'après-midi débutera par la visite du **musée de la Sapinière** où vous serez accueillis par la **conservatrice**. Installé depuis 1988 à la Sapinière, villa construite en 1878 par Alexandre Reynaud de retour du Mexique, le musée met en scène des collections éclectiques associant histoire, archéologie, ethnographie locale et exotique, beaux-arts, art contemporain.

La double représentation du thème de l'émigration aux Amériques (Louisiane, Mexique) et l'évocation de la vie en Ubaye à travers gestes et objets de la vie quotidienne proposent la découverte d'une société rurale alpine du début du XX^e siècle.

La villa a conservé ses parquets en marqueterie, son cabinet de bains en faïences de Sarreguemines (1910), ses vitraux Art Nouveau (les Pavots), et le salon-fumoir.

Continuation pour **la villa Bleue**, construite pour Camille Jean, fondateur du magasin la Francia Maritima au Mexique et achevée en 1931. De style art déco, elle est l'œuvre collective de l'architecte Joseph Hiriart, Georges Tribout, Georges Beau, du maître verrier Jacques Grüber et du ferronnier Schwartz. C'est aujourd'hui une propriété privée que vous aurez la chance de pouvoir découvrir en exclusivité.

L'après-midi se terminera par la **Villa Puebla**, villa construite en 1880 au retour d'Eugène Lions, parti tout jeune au Mexique. Aujourd'hui entièrement restaurée et transformée en maison d'hôte, les propriétaires auront à cœur de vous la faire découvrir.

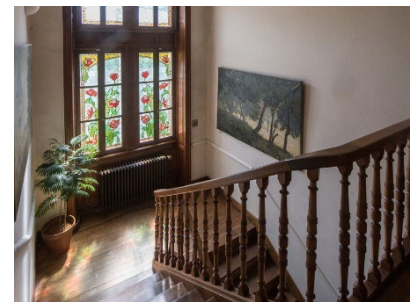
Installation à l'**hôtel Azteca** situé au cœur du village.

Dîner au restaurant et nuit

Jour 2 : vendredi 29 septembre 2023

Petit déjeuner à l'hôtel. Libération des chambres et bagage dans le car.

Départ en car pour l'**Abbaye de Boscodon**, située sur les hauteurs du lac de Serre-Ponçon. Issue d'une donation d'une partie d'un domaine de Guillaume de Montmirail à des moines chalaisiens, les premiers bâtiments voient le jour au milieu du XII^e siècle. La communauté fructifie rapidement grâce à l'exploitation de la forêt et de l'élevage ovin.



L'abbaye connaît des fortunes diverses au cours du temps, mais résiste aux incendies ou glissements de terrains. Elle est réhabilitée et restaurée dans les 1970.

L'église est la pièce maîtresse de l'abbaye dans le plus pur Art Roman, voûte en berceau, arcs à doubleaux, dépouillement... Il ne reste presque plus rien du cloître mais on peut retrouver les différentes salles utiles aux fonctions quotidiennes des moines, réfectoire, salle du chapitre, scriptorium...



Puis route en direction de la vallée. Arrêt en route pour **déjeuner au restaurant**.

Dans l'après-midi, nous nous rendons à la **maison-musée d'Alexandra David- Néel**. Ecrivaine, exploratrice mais surtout amoureuse de la culture orientale, elle a nourri la pensée occidentale du XX^e siècle de façon extraordinaire. Riche d'une immense diversité de rencontres et d'enseignements, sa vie fut construite autour d'engagements sociaux et politiques.



Samten Dzong (Résidence de la Réflexion), est le nom qu'Alexandra David-Neel donne à sa maison dès son acquisition. Cette villa est l'unique demeure qu'elle ait possédée tout au long de sa vie centenaire.

Visite guidée du musée. Dédié à sa vie, ses voyages et son œuvre, le **musée** permet de mieux faire connaître la vie de l'écrivaine. Il aide à découvrir des aspects moins connus de sa vie, afin d'en révéler la complexité. Le modernisme, la radicalité et la force, seront au cours de sa vie, les caractéristiques déterminantes de sa pensée et de ses actes.



Des documents inédits (photographies, correspondances...) et objets rapportés de voyages, viennent illustrer son parcours de vie, de l'enfance à son ultime grand séjour en Asie.

En fin de journée, transfert pour votre hôtel 3* **Le Refuge de la Source**

Entièrement rénové, situé à la sortie de la ville vers les établissements thermaux, l'hôtel offre de chambres modernes, confortables et bien équipées.

Dîner au restaurant de l'hôtel.

Jour 3 : samedi 30 septembre 2023

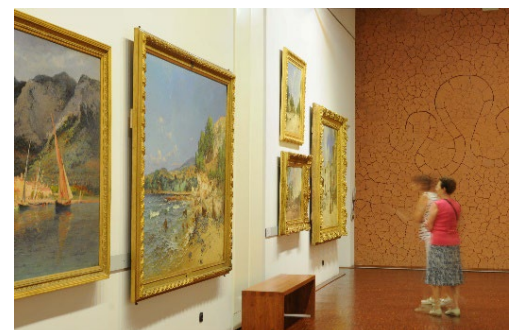
Petit déjeuner à l'hôtel.

Transfert en car pour le **Musée Gassendi**.

Etabli dans les murs de l'ancien hôpital Saint-Jacques, les collections établies au cours du temps concernent tant l'histoire locale que les beaux-arts.

Complètement réhabilité en 2003, l'ancien musée de Digne devient Musée Gassendi en hommage au philosophe, amis des arts et de la nature, qui fit tant pour la conservation du patrimoine sous toutes ses formes. Depuis les années 90, doté d'un conservateur le Musée a différentes vocations, notamment d'accueillir des artistes contemporains, d'organiser des expositions et de gérer le CAIRN (Centre d'Art Informel de Recherche sur la Nature) que nous visiterons cet après-midi.

Déjeuner au restaurant.



Cet après-midi, nous nous dirigerons tout d'abord vers la dalle aux Ammonites située au nord de la ville où vous trouverez votre guide géologue. Cette curiosité géologique, rassemble un nombre impressionnant d'ammonites, puisque sur environ 320m² on compte environ 1500 ammonites dont les plus grandes font 70 cm de diamètre. La dalle aurait environ 200 millions d'années.



Continuation pour le **CAIRN**. Situé sur le territoire de la réserve géologique de Haute Provence, le CAIRN projet conjoint avec le Musée Gassendi offre une collection d'art contemporain originale à travers des œuvres réalisées dans le jardin et en ses murs.

Le centre d'art se développe à petite et à grande échelle : une salle d'exposition temporaire, un parcours ponctué de sculptures au cœur du parc Saint-Benoît (Musée Promenade – Art & Science) et une collection d'œuvres pérennes sur le territoire de l'UNESCO Géoparc de Haute-Provence (plus de 200 000 hectares). Nous marcherons sur le chemin du musée promenade, le jardin japonais et le jardin aux papillons.



Dans l'après-midi, route de retour sur Aix en Provence. Arrivée prévue vers 20h00.

Prix par personne en chambre double sur la base de 25 personnes : 750 €

Prix par personne en chambre double sur la base de 20 personnes : 825 €

Supplément en chambre simple : 90 €

CE PRIX COMPREND :

- Le circuit en autocar grand tourisme pendant tout le séjour
- L'hébergement en hôtel 3 étoiles à Digne et Barcelonnette, petit déjeuner inclus
- Les repas mentionnés au programme du déjeuner du J1 au déjeuner du J3 boissons incluses (un verre de vin ou bière et café) – menus 2 plats (plat-dessert) le midi, 3 plats le soir
- Les services de guide locaux pour les visites
- Les entrées des visites mentionnées au programme
- La location d'audiophones pour un meilleur confort de visite
- Une pochette contenant toutes les informations utiles à votre voyage (programme, repères...)
- L'assurance assistance – rapatriement – annulation (option protection sanitaire Covid19 incluse)
- Les taxes et le service

CE PRIX NE COMPREND PAS :

- Toute dépense à caractère personnel
- Le dîner le jour 3 au retour
- Le port des bagages
- Les pourboires à discrétion
- Tout ce qui n'est pas mentionné dans « ces prix comprennent »